


Doctor 
 **DOORS**



Медицинские интерьеры



 doctor-doors.ru

 8 800 222-35-93

 vk.com/doctor_doors

Содержание

Введение	2
О компании	2
Преимущества коллекции медицинской мебели Dr.DOORS	4
Сертификаты качества	5
Интерьеры	6
Кабинет врача	6
Кабинет детского врача	10
Зона ресепшн и гардеробные	15
Медицинская мебель Dr.DOORS	22
Медицинские тумбы для материалов	22
Медицинские модули с мойками	25
Медицинские шкафы навесные	26
Медицинские шкафы для медикаментов	27
Медицинские шкафы для документов	28
Стол врача мобильный	28
Принты для мебели	29
Портфолио проектов	34
Контакты	48



О компании

Компания Mr.DOORS была основана в 1996 году и начинала свою деятельность с производства шкафов-купе. В настоящее время компания Mr.DOORS изготавливает корпусную и встроенную мебель на заказ. Компания растет и постоянно развивается, предлагая рынку новинки, основанные на последних тенденциях мировой мебельной моды. Широкий ассортимент материалов и комплектующих позволяет создавать мебель во все жилые зоны – кухни, прихожие, детские, гостиные, гардеробные, спальни, кабинеты. Клиенты компании могут заказать не только мебель для дома, но и мебель для офиса, бизнеса и медицинского учреждения по индивидуальному проекту. Мы предлагаем своим покупателям полный комплекс услуг – консультации по выбору материалов, замер помещения, проектирование и изготовление, доставку и установку мебели.



Компания Doctor DOORS (Dr.DOORS) – это дочернее предприятие Mr.DOORS, естественным образом открытое вследствие глобального развития Mr.DOORS, накопленного 25-летнего экспертного опыта производства мебели, внедрения множества собственных наработок в производственный процесс и успешной реализации идей на рынке. Широкая производственная экспертиза помогает нам подбирать самые лучшие материалы и функциональные решения в проектировании мебели. Мы взяли в бренд Dr.DOORS свои лучшие наработки, чтобы помочь обеспечивать потребности медицинских учреждений и их сотрудников в качественной, функциональной, эргономичной, красивой мебели в современном стиле, которая подчеркнет высокий уровень учреждения. Медицинская мебель имеет Регистрационное удостоверение и Сертификат соответствия, изделия прошли многоэтапное тестирование. Сертифицированная независимыми экспертами мебель отвечает строгим стандартам качества. Для нас важна безопасность и соответствие нашей продукции строгим санитарно-эпидемиологическим требованиям и нормам качества. Мебель для медицинских учреждений должна быть удобной, долговечной, экологичной, функциональной, мобильной и безопасной; выполненной из материалов, устойчивых к воздействию моющих и дезинфицирующих средств.



Более того, в максимально комфортно оснащенном кабинете врач проводит процедуры качественно и с минимальными затратами времени, а пациент ощущает себя спокойно и уверенно. Придерживаясь этих принципов, специалисты компании Mr.DOORS создали новую линейку медицинской мебели «Doctor DOORS». Она отвечает стандартам и требованиям СанПиНа, она функциональная и стильная.

Dr.DOORS производит специализированную мебель для организации рабочих мест:

- Медицинские кабинеты врачей
- Лаборантская
- Палаты
- Сестринский уход
- Офис врача общей практики
- Стационар
- Ординаторская
- Лаборатория
- Хозяйственные помещения
- Помещения для хранения
- Ресепшн
- Зона ожидания клиентов
- Офис главного врача
- Бухгалтерия

Doctor DOORS создает интерьеры, в которых легко работать врачу и приятно находиться пациенту.

Варианты мебельных композиций и интерьерных решений можно увидеть в разделе «Интерьеры». С подробной информацией об ассортименте мебели Вы можете ознакомиться в разделе «Медицинская мебель Dr.DOORS». Также будем рады Вам представить Портфолио готовых проектов с нашей медицинской мебелью и примерами наших работ.



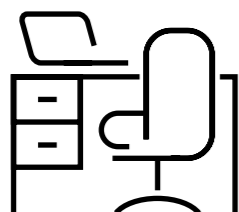
25 лет на рынке

Наличие большого пула проверенных поставщиков материалов.
Огромный опыт работы по производству мебели на заказ



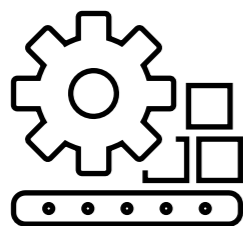
Универсальность

Мебель подходит для организации рабочего места в медицинских учреждениях любого типа, а также для обустройства зоны ресепшн, отдыха и ожидания клиентов



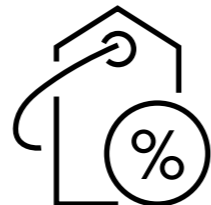
Красивый и современный дизайн

Помимо функциональности, мы делаем мебель эстетически привлекательной



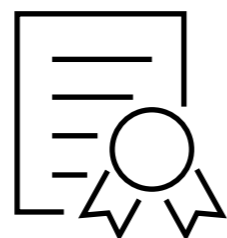
Собственное производство

Производственные площадки площадью более 52 000 кв. м.



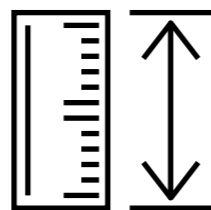
Оптимальная цена

За счет технологических и конструктивных новшеств компании мы предлагаем вам отличный продукт по оптимальной цене



Сертифицированная мебель

Медицинская мебель Dr.DOORS имеет Регистрационное удостоверение и Сертификат соответствия



Мебель в размер

Мы встраиваем мебель под любые размеры вашего помещения





При создании композиции для медицинского кабинета были использованы панели TSS (ламинированная ДСП класса E1 итальянского производства) в декоре «Шервуд Аврора» для нижних модулей (ТММ-1, ТМ-9 и ТМ-1) и ЛДСП в декоре «Алебастр»

для верхних баз (ШН-3). Представленная мебель может быть использована для хранения и оперативного доступа к медицинскому оборудованию. Мобильная тумба (СМ-1) ситуативно размещается в любом месте кабинета.

Также возможно исполнение данного комплекта мебели из других материалов и декоров, например:



В ЛДСП в декорах «Дуб Гладстон» и «Алебастр»



В высокоглянцевой эмали «Сумерки» и в рамочных фасадах Futur со вставкой «Матовое стекло»



Комплект медицинской мебели состоит из шкафа для медикаментов ШМ-5 с пятью выдвижными ящиками, тумбы ТМ-9 с четырьмя выдвижными ящиками разных размеров и тумбы для материалов ТМ-21 с одним выдвижным ящиком, распашным фасадом из анодированного алюминия со стеклом и двумя стеклянными полками. В них могут храниться медикаменты, расходные материалы, оборудование, необходимая документация и прочие предметы. Столешница объединяет обе стороны тумбы. Шкаф состоит из пяти выдвижных ящиков разного размера и распашного фасада, за которым находятся три ЛДСП полки. Опоры высотой 100 мм создают устойчивость конструкции, а также придают ей лёгкость восприятия.

Подобное решение для хранения документов и медицинского оборудования в закрытых ящиках и открытых нишах из стекла является образцом практичности и эстетики. Шкафы и тумбы можно легко поменять местами, что позволяет разместить мебель в любом кабинете.

Вы можете заказать для комплекта по цене от производителя изготовление: по индивидуальным размерам каждого элемента; из ЛДСП, покрытых эмалью, ламинированных, или из МДФ; столешницы из разнообразных материалов, в том числе из кералана, кварцелана, геталита и других. На заказ вам установят ножки из пластика или металла высотой до 180 мм.

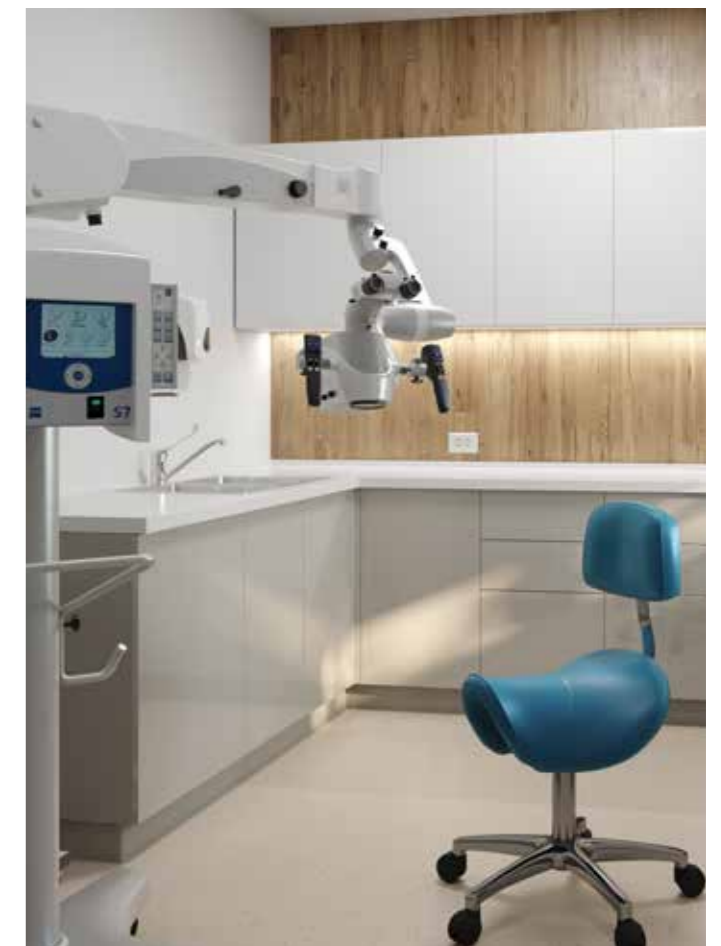
Также возможно исполнение данного комплекта мебели из других материалов и декоров, например:



В эмали «Графит» и ЛДСП «Алебастр»



В эмали «Мурано» и ЛДСП «Алебастр»

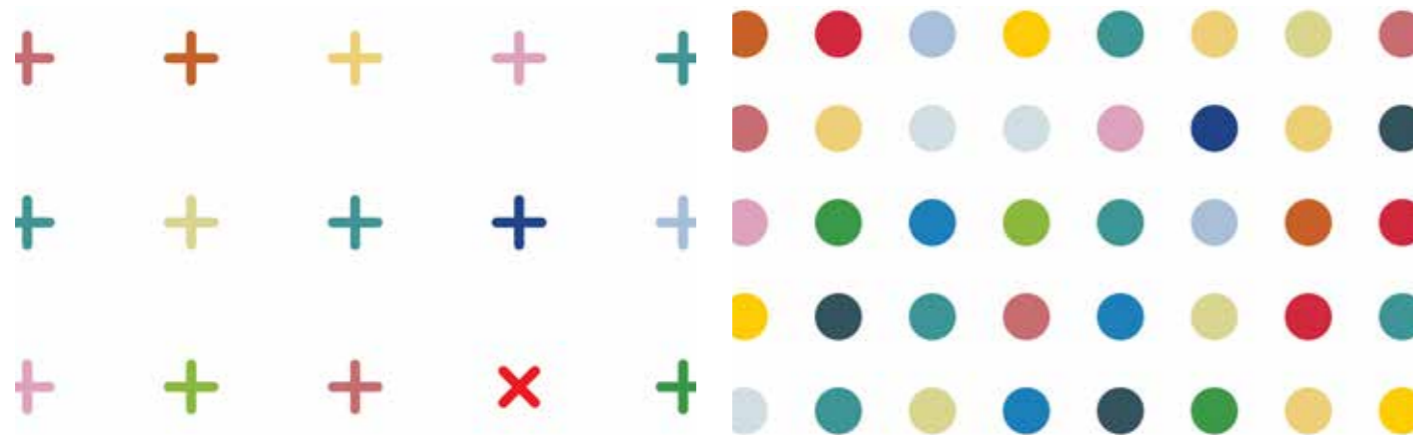




Композиция мебели для детской стоматологии. В детской стоматологии особенно важен дизайн кабинета врача. Вопреки расхожему мнению, он не должен быть ярких цветов, достаточно акцентов, реализованных на фасадах эмалью с паттерном. Большая рабочая зона со столешницей из искусственного камня образована тумбами ТМ-6 и позволяет разместить как рабочее место с ноутбуком, так и мойку (ТМм-4).

Напротив рабочего места располагаются вместительные шкафы ШМ-2 и ШМ-5 с принтами и кресло врача-стоматолога. Далее представлено несколько решений оригинальных принтов, которые обязательно понравятся детям. Ручки Zag удобны и прекрасно дополняют общую стилевую композицию.



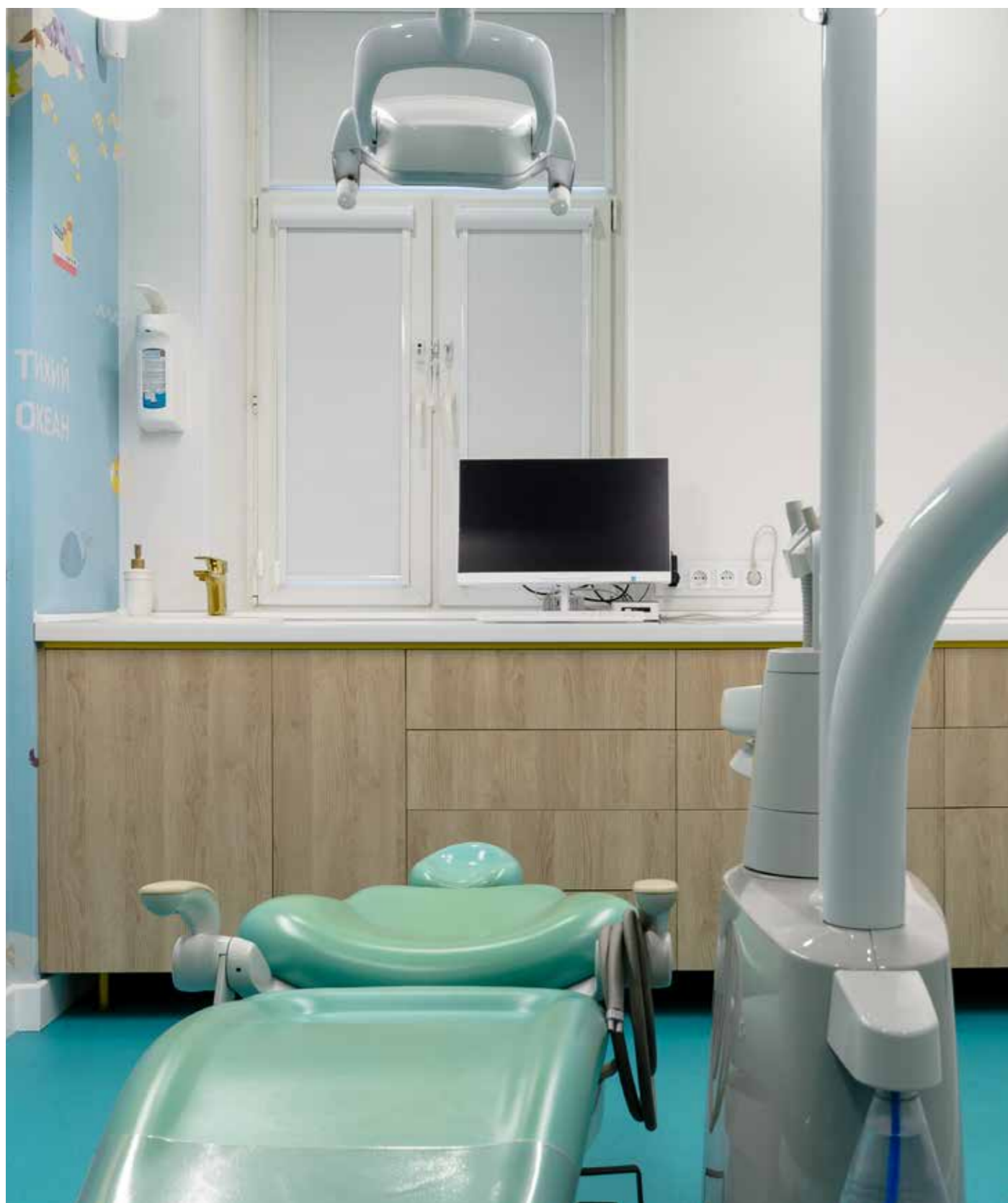


Мебель для кабинета детского стоматолога. Композиция состоит из напольных тумб ТМм-1 и ТМ-9 с различной конфигурацией ящиков, навесных шкафов ШН-3. Фасады оформлены в ярких цветах, которые понравятся детям.

В ящиках можно удобно разместить документы, медикаменты, препараты и другие необходимые в работе вещи. Рабочая поверхность устойчива к загрязнениям и отлично моется.



Мебель для кабинета детского стоматолога должна быть функциональной и удобной для врача, но при этом нравиться детям. Эта задача решается выбором нужных модулей, фасады которых декорируются яркими цветами и принтами. В этом проекте показаны большой напольный шкаф ШМ-5, навесной шкаф ШН-2, напольная тумба ТМ-21 с выдвижным ящиком и стеклянными полками за фасадом из анодированного алюминия и тумба ТМ-9 с четырьмя выдвижными ящиками. В выдвижных ящиках можно хранить медикаменты, расходные материалы или документы.



Вместительное решение для хранения в стоматологический кабинет состоит из комплекта тумб ТМм-1, ТМ-8, ТМ-7 под столешницей из искусственного камня. Рабочее место укомплектовано мойкой и компьютером.

Множество ящиков открывается по нажатию: технология Push to Open позволяет легко открывать и закрывать ящики одним лёгким нажатием, что особенно удобно в работе.



Стильное решение для зоны регистрации в вашей клинике. Удобная и функциональная стойка. Здесь хватит места для документов, офисной техники и личных вещей сотрудника.

Корпус всей композиции выполнен из ЛДСП в декорах «Алебастр» (белые элементы), «Графит» (стойка с внутренней стороны), «Вишня Бренсон медовая».



Дизайнеры Doctor DOORS предлагают интересное решение для оформления зоны ресепшн. На стойке принт условного заказчика. Корпус стойки и гардеробной выполнен из ЛДСП в декорах «Алебастр», «Вишня Бренсон медовая».

Гардеробная спроектирована с использованием дверей-купе из коллекции «Sedimenti». Алюминиевая рама дверей выполнена в декоре «Коричневый металл». Вставки: зеркало, ЛДСП «Алебастр».



Гардеробная для зоны ресепшн с прозрачными раздвижными дверями. Может использоваться как посетителями, так и персоналом. Наполнение и функционал можно менять в зависимости от потребностей: от простого вешала для верхней одежды до удобных шкафов и полок для обуви.

Гардеробная масштабируется под необходимый размер. Для удобства она может быть оборудована встроенной LED подсветкой. Система раздвижных дверей надежна, прослужит долго даже при частом использовании.



Встроенная в нишу гардеробная для зоны ресепшн. Оборудована раздвижными дверями с зеркальными фасадами. Наполнение гардеробной подбирается в зависимости от потребностей конкретной клиники, выбор оснащения очень внушительный:

- вешала для верхней одежды,
- полки для обуви,
- ящики для рабочей одежды,
- шкафы.

Композиция может быть дополнена встроенной подсветкой. Система раздвижных дверей надежна и долговечна. Даже при частом использовании она не доставит вам хлопот. Гардеробную по этому проекту можно установить в нишу любого размера, она изготавливается по индивидуальному заказу.



Мебель для зоны ресепшн в бежево-голубом исполнении. Проект масштабируемой зоны ресепшн для трех сотрудников. Включает в себя стойку регистрации, напольные (ТМ-2) и навесные (ШН-2) шкафы для документов. Все двери открываются без ручек (Push to open).

Мебель выглядит стильно и лаконично, использованы светлые оттенки, характерные для современных медицинских учреждений. Количество рабочих мест может быть изменено в большую или меньшую сторону.





TM-1

Медицинская тумба для материалов с одним распашным фасадом и с одной полкой ЛДСП.

Ширина	Глубина	Высота
600	600	860



TM-2

Медицинская тумба для материалов с двумя распашными фасадами и с одной полкой ЛДСП.

Ширина	Глубина	Высота
900	600	860



TM-3

Медицинская тумба угловая для материалов со складным фасадом и с одной полкой ЛДСП.

Ширина	Глубина	Высота
900x900	600	860



TM-10

Медицинская тумба для материалов с пятью выдвижными ящиками.

Ширина	Глубина	Высота
600	600	860

Ящик 2 шт – Ш 600 x Г 500 x В 90

Ящик 3 шт – Ш 600 x Г 500 x В 180



TM-11

Медицинская тумба для материалов с пятью выдвижными ящиками.

Ширина	Глубина	Высота
600	600	860

Ящик 4 шт – Ш 600 x Г 500 x В 90

Ящик 1 шт – Ш 600 x Г 500 x В 360



TM-12

Медицинская тумба для материалов с шестью выдвижными ящиками.

Ширина	Глубина	Высота
600	600	860

Ящик 4 шт – Ш 600 x Г 500 x В 90

Ящик 2 шт – Ш 600 x Г 500 x В 180



TM-4

Медицинская тумба угловая для материалов со скошенным фасадом и с одной полкой ЛДСП.

Ширина	Глубина	Высота
900x900	600	860



TM-5

Медицинская тумба для материалов с одним выдвижным ящиком и одним распашным фасадом, с одной полкой ЛДСП.

Ширина	Глубина	Высота
600	600	860

Ящик 1 шт – Ш 600 x Г 500 x В 180



TM-6

Медицинская тумба для материалов с двумя выдвижными ящиками.

Ширина	Глубина	Высота
600	600	860

Ящик 2 шт – Ш 600 x Г 500 x В 360



TM-13

Медицинская тумба для материалов и препаратов с одним распашным фасадом и тремя выдвижными корзинами.

Ширина	Глубина	Высота
600	600	860

Сетки – Ш 568 x Г 470 x В 160



TM-7

Медицинская тумба для материалов с тремя выдвижными ящиками.

Ширина	Глубина	Высота
600	600	860

Ящик 2 шт – Ш 600 x Г 500 x В 180

Ящик 1 шт – Ш 600 x Г 500 x В 360



TM-8

Медицинская тумба для материалов с четырьмя выдвижными ящиками.

Ширина	Глубина	Высота
600	600	860

Ящик 4 шт – Ш 600 x Г 500 x В 180



TM-9

Медицинская тумба для материалов с четырьмя выдвижными ящиками.

Ширина	Глубина	Высота
600	600	860

Ящик 2 шт – Ш 600 x Г 500 x В 90

Ящик 1 шт – Ш 600 x Г 500 x В 180

Ящик 1 шт – Ш 600 x Г 500 x В 360



TM-19

Медицинская тумба для материалов и препаратов с распашным фасадом из анодированного алюминия со стеклом и четырьмя стеклянными полками.

Ширина	Глубина	Высота
600	600	860



TM-20

Медицинская тумба для материалов с распашным фасадом из анодированного алюминия со стеклом и тремя выдвижными корзинами.

Ширина	Глубина	Высота
600	600	860

Сетки – Ш 568 x Г 470 x В 160



TM-21

Медицинская тумба с одним выдвижным ящиком, распашным фасадом из анодированного алюминия со стеклом и двумя стеклянными полками.

Ширина	Глубина	Высота
600	600	860

Ящик 1 шт – Ш 600 x Г 500 x В 180



TMm-1

Медицинский модуль с мойкой, одним распашным фасадом и гигиеническим поддоном

Ширина	Глубина	Высота
600	600	860



TMm-2

Медицинский модуль с мойкой, двумя распашными фасадами и гигиеническим поддоном

Ширина	Глубина	Высота
900	600	860



TMm-3

Медицинский модуль с мойкой с двумя выдвижными сетками и гигиеническим поддоном

Ширина	Глубина	Высота
900	600	860

Сетки 2 шт – Ш 864 x Г 510 x В 195



TMm-4

Медицинский модуль с мойкой с фальшпанелью, одним распашным фасадом и гигиеническим поддоном

Ширина	Глубина	Высота
600	600	860



TMm-5

Медицинский модуль с мойкой с фальшпанелью, двумя распашными фасадами и гигиеническим поддоном

Ширина	Глубина	Высота
900	600	860



TMm-6

Медицинский модуль угловой с мойкой с фальшпанелью, одним распашным фасадом

Ширина	Глубина	Высота
1200	600	860



TMm-7

Медицинский модуль угловой с мойкой с фальшпанелью, одним распашным фасадом

Ширина	Глубина	Высота
1200	600	860



TMm-8

Медицинский модуль угловой с мойкой с одним складным фасадом

Ширина	Глубина	Высота
900x900	600	860



TMm-9

Медицинский модуль с мойкой угловой со скошенным фасадом

Ширина	Глубина	Высота
900x900	600	860

! Мойка и смеситель в комплект не входят. Может комплектоваться: ведром для мусора; различными типами моек (нержавеющая сталь или искусственный камень); различными типами смесителей (локтевой или сенсорный).



ШН-1

Медицинский шкаф навесной для материалов с одним распашным фасадом и одной полкой ЛДСП.

Ширина	Глубина	Высота
600	349	720



ШН-2

Медицинский шкаф навесной для материалов с двумя распашными фасадами и одной полкой ЛДСП.

Ширина	Глубина	Высота
900	349	720



ШН-3

Медицинский шкаф навесной для материалов с одним откидным фасадом.

Ширина	Глубина	Высота
900	349	360



ШН-4

Медицинский шкаф навесной для материалов с одним складным откидным фасадом и одной полкой ЛДСП.

Ширина	Глубина	Высота
900	349	720



ШН-5

Медицинский шкаф навесной угловой для материалов с одним складным распашным фасадом и одной полкой ЛДСП.

Ширина	Глубина	Высота
600x600	349	720



ШН-6

Медицинский шкаф навесной угловой для материалов со скошенным фасадом и одной полкой ЛДСП.

Ширина	Глубина	Высота
600x600	349	720



ШН-7

Медицинский шкаф навесной для материалов с одним распашным фасадом из анодированного алюминия со стеклом и с четырьмя стеклянными полками.

Ширина	Глубина	Высота
600	349	720



ШМ-1

Медицинский шкаф напольный для медикаментов с распашным фасадом и шестью полками ЛДСП.

Ширина	Глубина	Высота
600	560	2140



ШМ-2

Медицинский шкаф напольный для медикаментов с двумя распашными фасадами и шестью полками ЛДСП.

Ширина	Глубина	Высота
600	560	2140



ШМ-3

Медицинский шкаф напольный для медикаментов и препаратов с двумя распашными фасадами, одним распашным фасадом из анодированного алюминия со стеклом, двумя полками ЛДСП, с тремя стеклянными полками. Может быть с открытой секцией посередине.

Ширина	Глубина	Высота
600	560	2140



ШМ-4

Медицинский шкаф для медикаментов с одним распашным фасадом, четырьмя выдвижными ящиками и тремя полками ЛДСП.

Ширина	Глубина	Высота
600	560	2140

Ящик 2 шт – Ш 600 x Г 500 x В 90

Ящик 1 шт – Ш 600 x Г 500 x В 180

Ящик 1 шт – Ш 600 x Г 500 x В 360



ШМ-5

Медицинский шкаф для медикаментов с одним распашным фасадом, пятью выдвижными ящиками и тремя полками ЛДСП.

Ширина	Глубина	Высота
600	560	2140

Ящик 2 шт – Ш 600 x Г 500 x В 90

Ящик 3 шт – Ш 600 x Г 500 x В 180



ШМ-6

Медицинский шкаф для медикаментов с одним распашным фасадом, шестью выдвижными ящиками и тремя полками ЛДСП.

Ширина	Глубина	Высота
600	560	2140

Ящик 4 шт – Ш 600 x Г 500 x В 90

Ящик 2 шт – Ш 600 x Г 500 x В 180



ШД-1

Медицинский шкаф для документов с двумя распашными фасадами и шестью полками ЛДСП.

Ширина	Глубина	Высота
1200	560	2140



ШД-2

Медицинский шкаф для документов с двумя распашными фасадами, двумя выдвижными ящиками и пятью полками ЛДСП.

Ширина	Глубина	Высота
1200	560	2140

Ящики 2 шт – Ш 600 x Г 500 x В 360



ШД-3

Медицинский шкаф для документов с двумя распашными фасадами, четырьмя выдвижными ящиками и пятью полками ЛДСП.

Ширина	Глубина	Высота
1200	560	2140

Ящик 4 шт – Ш 600 x Г 500 x В 180



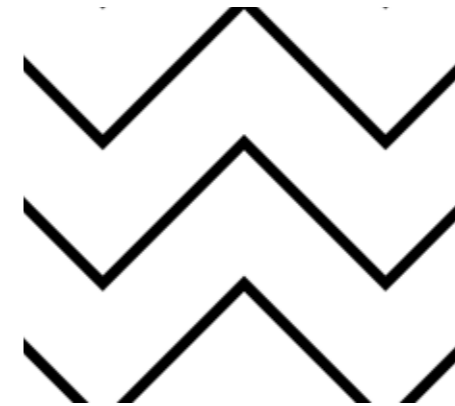
СМ-1

Медицинская тумба мобильная (стол врача мобильный) для хранения инструментов с фальш-панелью и тремя ящиками на металлическом подстолье и колесах.

Ширина	Глубина	Высота
540	540	770

Ящик 2 шт – Ш 540 x Г 500 x В 90

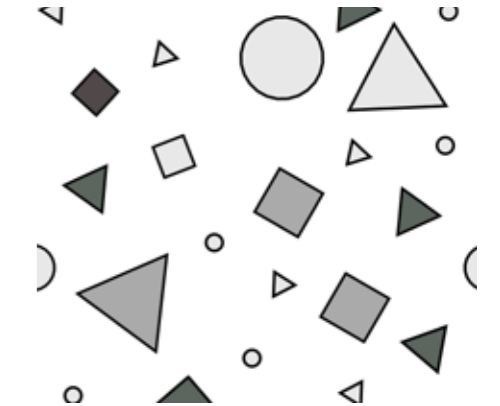
Ящик 1 шт – Ш 540 x Г 500 x В 180



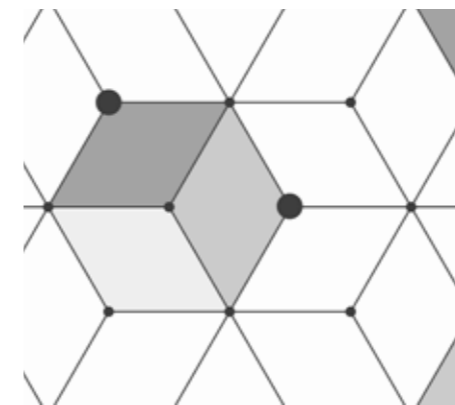
PIC 501 Волны



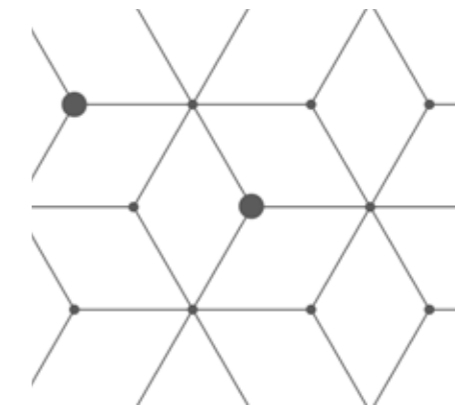
PIC 501 Звездочки



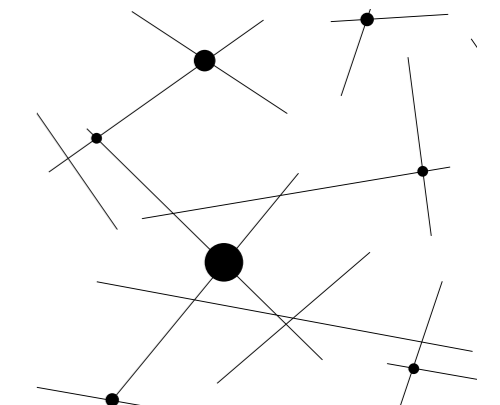
PIC 501 Фигурки



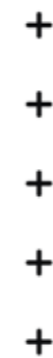
PIC 501 Гексагон



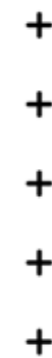
PIC 501 Гексагон Лайт



PIC 501 BK Хаос



PIC 557 BK Крестики



PIC 557 BKR Крестики



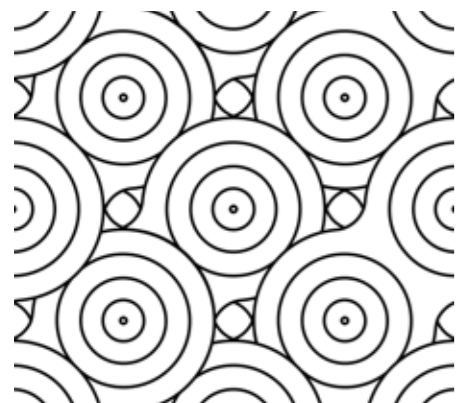
PIC 557 GY Крестики



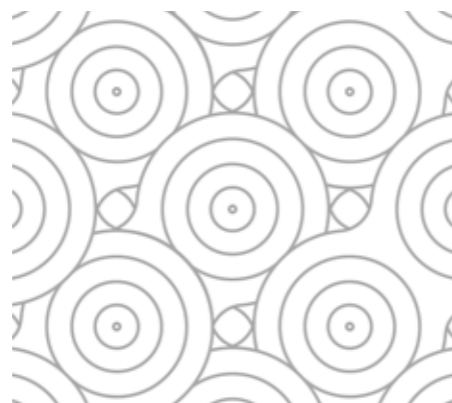
PIC 557 RD Крестики



PIC 557 ZP Крестики



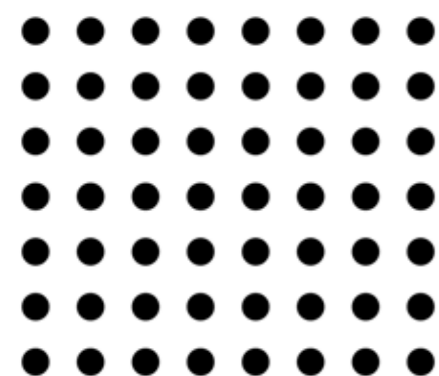
PIC 558 BK Круги



PIC 558 GY Круги



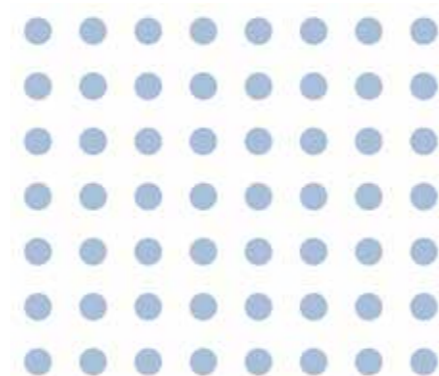
PIC 558 GY Спиннер



PIC 559 BK Шарики



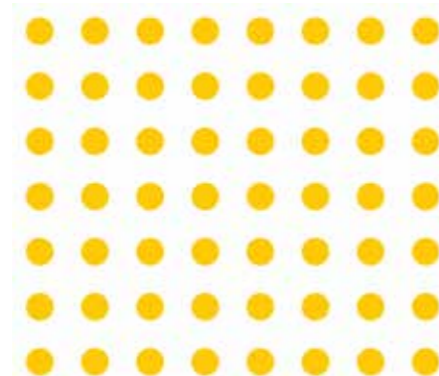
PIC 559 GY Шарики



PIC 559 IB Шарики



PIC 559 RD Шарики



PIC 559 YO Шарики



PIC 559 ZP Шарики



PIC 700 PN Зубная паста



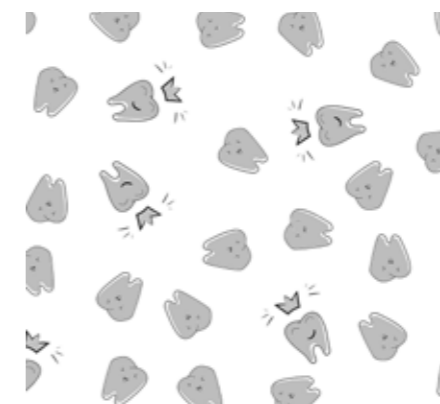
PIC 700 OR Зубная паста



PIC 701 WH Короны



PIC 701 YW Короны



PIC 701 BK Короны



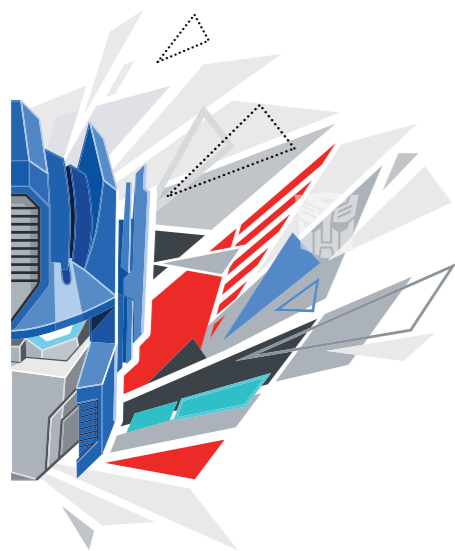
PIC 702 CY Мост



PIC 702 WH Мост



PIC 702 YW Мост



PIC004_VU Оптимус Прайм



PIC003_YO Бамблби



PIC040_VU Оптимус Прайм (паттерн)



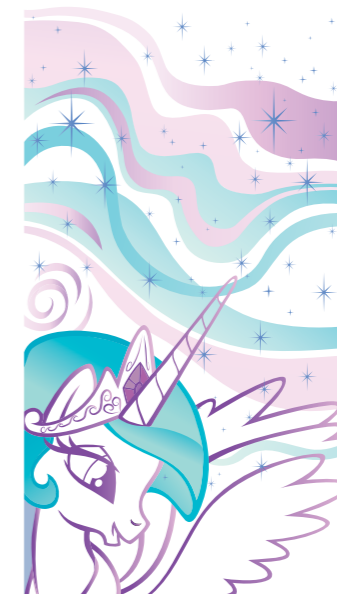
PIC030_YO Бамблби (паттерн)



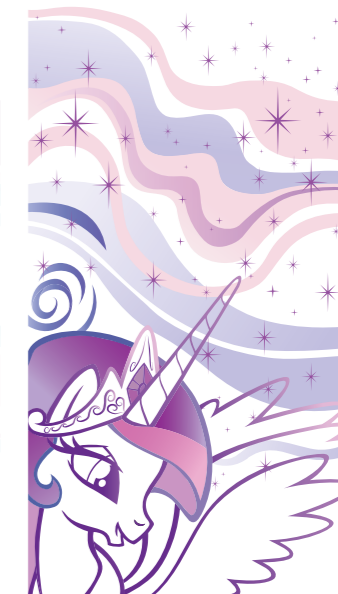
PIC001_UM Радуга



PIC001_VI Радуга



PIC002_UM Селестия



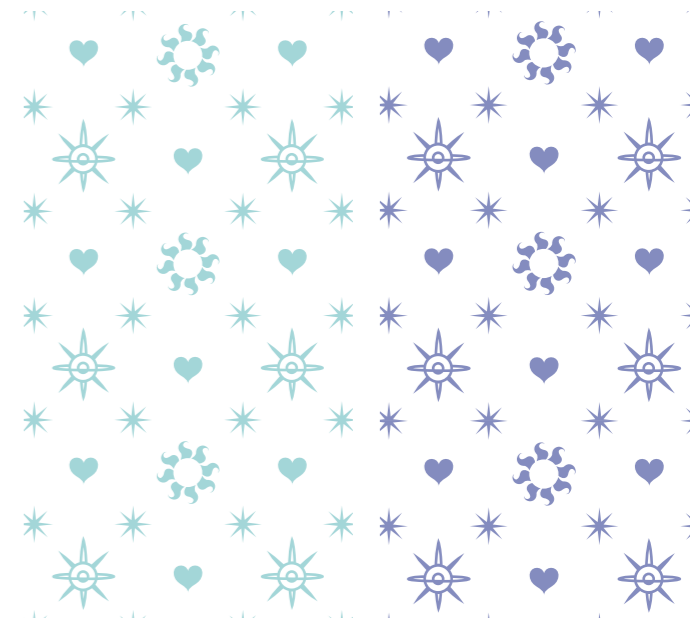
PIC002_VI Селестия



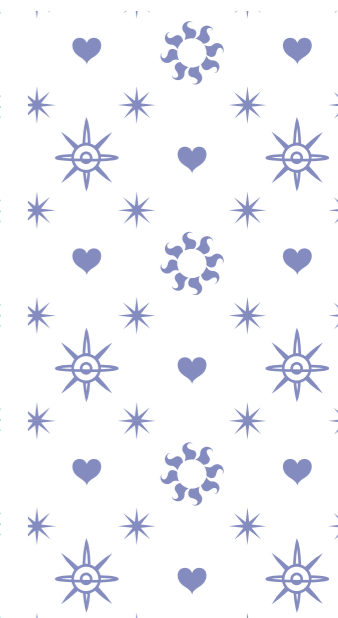
PIC010_UM Радуга (паттерн)



PIC010_VI Радуга (паттерн)



PIC020_UM Селестия (паттерн)



PIC020_VI Селестия (паттерн)

Задача

Кабинеты многопрофильных медицинских центров должны соответствовать друг другу по стилистическому решению. Перед специалистами Doctor DOORS была поставлена задача создать универсальный дизайн для различных помещений так, чтобы в них было уютно пациенту и удобно врачу. Среди пожеланий заказчика было оформление в теплых оттенках.

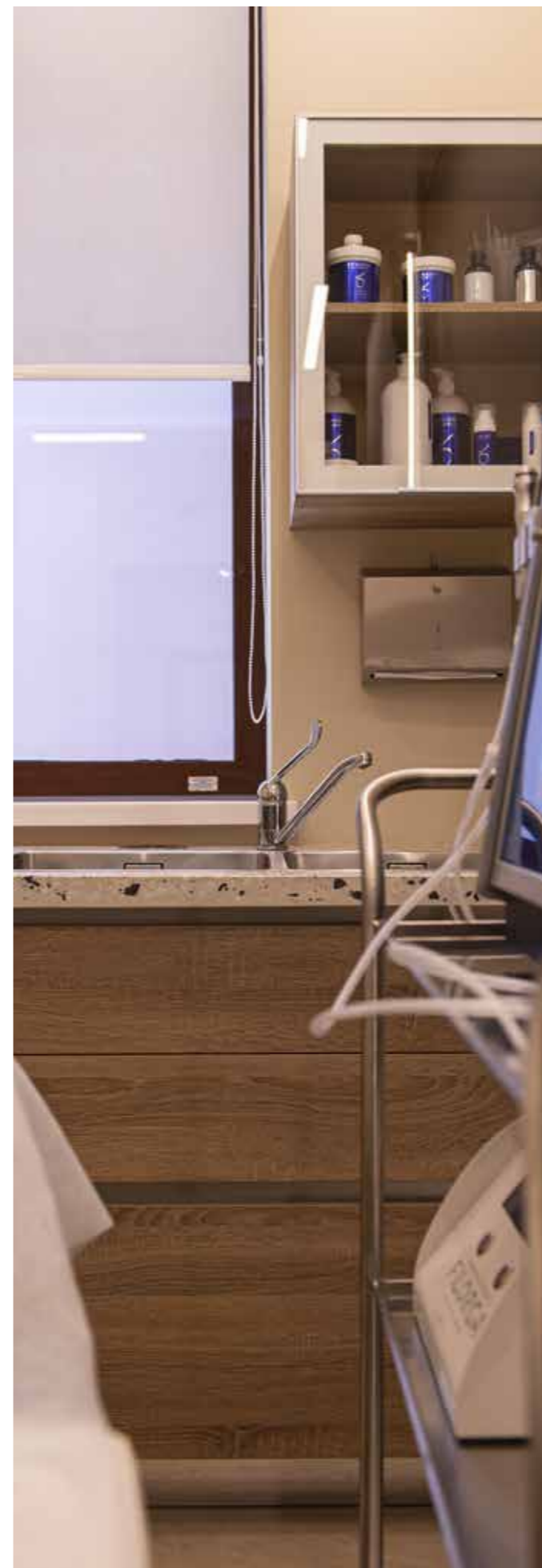
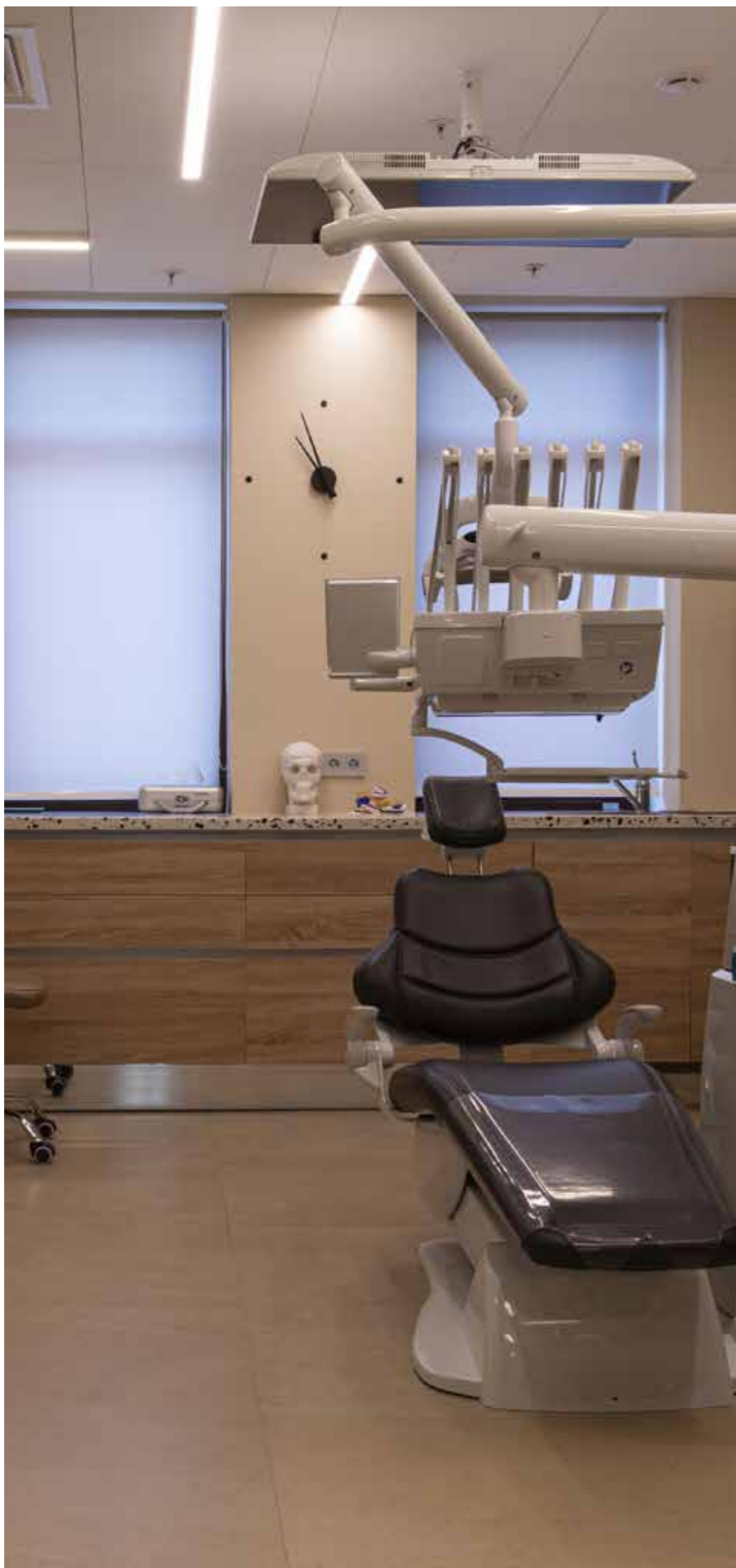
Проговорив все детали, дизайнеры приступили к выполнению задачи.

Решение

Для проекта дизайнеры использовали ЛДСП вне стандартного ассортимента компании. Такое решение приняли для единства стиля: чтобы декор пересекался с оформлением дверей, стеновых панелей, и других интерьеров клиники. В качестве основного декора для всей мебели был выбрано оформление под «светлое дерево» с имитацией массива. Оно имеет приятный бежевый оттенок, который не утомляет глаза. Рабочие поверхности сделаны с преобладанием белого цвета с включениями ярких фрагментов. Они удобны в использовании и уходе, легко чистятся. Фасад навесного шкафа в одном из кабинетов имеет стеклянную вставку. Это позволяет видеть его содержимое, что очень удобно при работе. Ящики под рабочей поверхностью имеют разную глубину в зависимости от использованной системы выдвижения. Часть из них предназначена для хранения медикаментов и препаратов, часть – документов. В каждом из кабинетов предусмотрены удобные мойки и гигиенические поддоны.

Результат

Благодаря одинаковым декорам и столешницам кабинеты смотрятся в едином стиле, при этом существенно отличаясь по функционалу. Интерьер получился теплым, располагающим к хорошим эмоциям во время приема.



Задача

Мебель для любых медицинских учреждений, в том числе и для стоматологической клиники. Специалисты Dr.DOORS постарались обустроить стоматологическую клинику «Colibri Dental» так, чтобы в ней было комфортно как врачу, так и пациенту.

Решение

Беспроягршный выбор для стоматологического кабинета – классический белый интерьер, подчёркивающий стерильность помещения.

В отделке использовали белый гляцевый ЛДСП, который визуально расширяет пространство. Также мы установили столешницу из искусственного светлого камня, которая обрамляет большое окно в кабинете, тем самым не блокирует прямое освещение. Холодильный фармацевтический шкаф скрывается за ослепительно-белым фасадом и не выбивается из общего вида.

Ключевая особенность этого проекта — отверстия для вентиляции в столешнице, которые были сделаны на производстве. Они позволили нам не использовать дополнительный декор для вентиляции. Тумбы в рабочей зоне врача выполнены на высоких ножках, что особенно удобно при уборке и стерилизации помещения.

Современная мебель и фурнитура от австрийской компании Blum позволила обыграть каждый сантиметр стоматологического кабинета.

Результат

Классический дизайн мебели для стоматологических кабинетов клиники «Colibri Dental» демонстрирует современный подход не только к работе, но и интерьеру.



Задача

При обустройстве стоматологической клиники важно придерживаться основных правил выбора и размещения мебели. Она не должна занимать много места, но должна позволять легко моделировать рабочее пространство. Также клиент хотел, чтобы интерьер клиники был стильным, неординарным и современным.

Опираясь эти правила и пожелания, дизайнеры Dr.DOORS приняли за обновление клиники «OrthoLike».

Решение

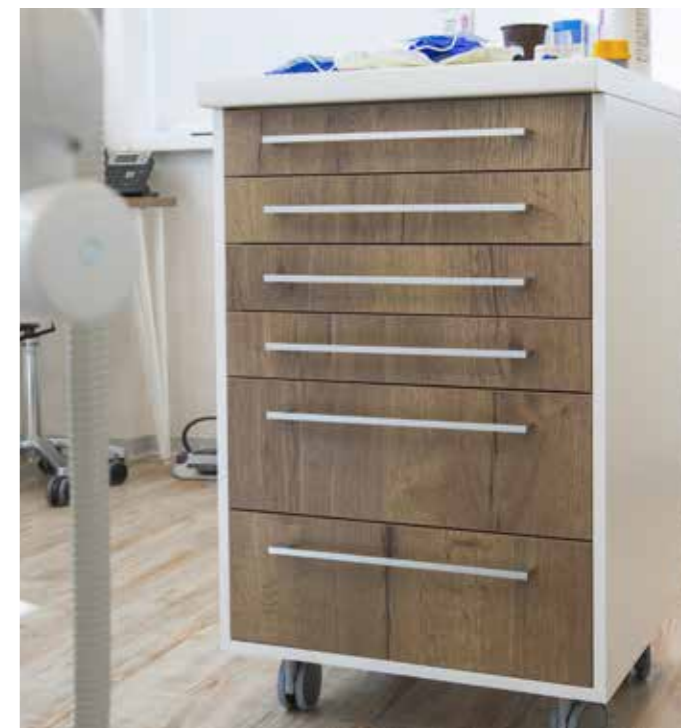
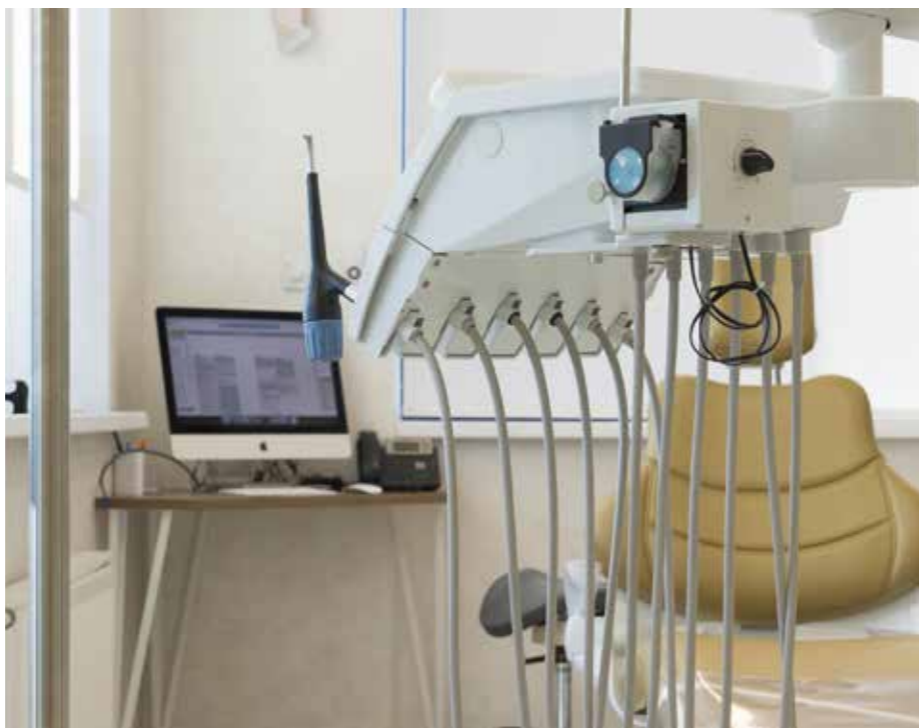
В интерьере мы использовали естественные цвета и чистые линии, наряду с отделкой «под дерево». Фасады подкатных тумб с имитацией деревянной поверхности и небольшой рабочий столик выгодно выделяются на фоне глянцевых белых шкафов.

Шкафы в рабочей зоне выполнены без цоколей, что придаёт стоматологическому кабинету атмосферу воздушности. Кроме того, это удобно при уборке и обработке помещения.

Стиля и современности также придают шкафы с фасадами без ручек. Технология Push to Open позволяет открывать двери простым легким нажатием на панель. Удобные и функциональные подкатные тумбы с фасадами «под дерево» и австрийской фурнитурой Blum прекрасно дополняют интерьер.

Результат

Стильный и гармоничный интерьер стоматологического кабинета, который располагает к плодотворной работе.



Задача

Кабинет врача – лицо медицинской клиники. Обстановка внутри помещения должна показывать пациенту, что он попал в руки к профессионалу, чье рабочее место отвечает всем гигиеническим нормам.

Перед специалистами Doctor DOORS стояла задача обустроить интерьер в стоматологическом центре «Maxima» таким образом, чтобы посетители чувствовали себя на приеме в полной безопасности.

Решение

Для оформления кабинетов и зоны ресепшн мы использовали изделия в пленках белого цвета. Как известно, белый – символ чистоты. Для удобства врачей их рабочее место дополнили выкатными тумбами для хранения инструментов. Зону с мойкой обустроили в аналогичных светлых оттенках, используя столешницу из ламината и модули с выдвигающимися ящиками.

Результат

Проект получился лаконичным и сдержанным. Пациенты отметили, что, после обновления интерьера, посещение доктора стало для них более комфортным.



Задача

Чтобы клиника удовлетворяла всем потребностям пациентов, следует тщательно спланировать и реализовать её дизайн. Слишком пестрый кабинет может негативно отразиться на эмоциональном настрое пациентов или же отвлекать внимание доктора. Стиль интерьера и качество отделки должны быть гармоничными, нести определенный посыл, при этом быть функциональным и не мешать работе врача.

Именно таким специалисты Dr.DOORS видели интерьер для стоматологической клиники «Пластео».

Решение

Мы создали суперсовременные интерьеры для кабинетов клиники «Пластео». Использовали спокойные цвета и приглушенные оттенки без отвлекающих ярких пятен. Столешницы из искусственного камня в tandem с эмалированными фасадами без ручек и фурнитурой Blum создают строгий, но современный вид кабинету. Технология Push to Open позволяет легко открывать и закрывать шкафы одним лёгким нажатием, что особенно удобно в работе.

Навесные настенные модули придают кабинету эффект лёгкости и воздушности, а также позволяют проще убирать и стерилизовать помещение.

Главная особенность проекта — это радиусный цоколь. Поскольку в клинике было реализовано необычное решение заведения линолеума на стену, мы изготовили радиусные цоколи и фасады, чтобы они плотно прилегали к стене.

Результат

Строгие, но современные кабинеты, оборудованные по последнему слову техники. В них удобно работать врачу и комфортно пациенту.



Задача

«Эволюция» – это сеть московских стоматологических клиник. Все филиалы должны иметь универсальное оформление, но при этом отличаться друг от друга в деталях. Перед специалистами Doctor DOORS стояла задача создать универсальный проект оригинального оформления клиники, чтобы они были максимально узнаваемыми для посетителей, но при этом имели некоторые уникальные черты.

Решение

Для оформления всех кабинетов и зоны ресепшн мы использовали декоры с имитацией натурального дуба. А в качестве отличительного знака сделали цветовые акценты. Для удобства врачей каждый кабинет дополнили выкатными тумбами для хранения инструментов. Во всех кабинетах предусмотрены рабочие места для компьютера и оргтехники. Зона с мойкой – еще один неизменный атрибут любого кабинета врача. Гигиена прежде всего!

Результат

Проект получился достаточно строгим, без излишнего нагромождения. Клиники стали более узнаваемыми и запоминающимися. Вне зависимости от выбранного филиала посетитель теперь точно знает куда пришел.



Задача

Оформление стоматологического кабинета клиники всей необходимой мебелью, включая рабочую зону и мобильные решения для хранения.

Специалисты Doctor DOORS использовали уже имеющийся опыт, накопленный при создании проектов для других клиник.

Решение

Для оформления кабинета использован преимущественно коричневый цвет. Рабочие поверхности (столешницы) в тон половому покрытию сделаны белыми.

Для удобства врача были использованы две мобильные тумбы. Это позволяет решить вопрос оперативного доступа к необходимым инструментам и медикаментам.

Несмотря на то, что столешницы рабочих зон белого цвета, их поверхность не впитывает влагу и грязь и легко моется.

Кабинет существенно преобразился, что отметили уже первые пациенты. Врачи и медсестры остались также довольны, все необходимое для работы заняло свои места. Уборка кабинета стала легче и быстрее.

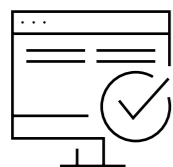


Качественную и красивую медицинскую мебель можно приобрести дистанционно на сайте doctor-doors.ru и в офисе по адресу: г. Москва, Ленинградское шоссе, д. 25, ТЦ «FamilyRoom», 3-й этаж, офис В2В. Вас проконсультируют по ассортименту и сделают персональный дизайн-проект. Компания Dr.DOORS имеет филиалы в Москве и во многих регионах России, в каждом из которых мы предоставляем клиентам сервисные услуги по замерам, доставке и сборке. Оплату можно производить разными способами, в том числе наличным и безналичным расчетом и переводом с карты. По всем вопросам обращайтесь к нашим менеджерам.



Вам необходимо оставить заявку любым удобным для Вас способом

1



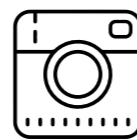
Заполнить форму на нашем сайте doctor-doors.ru



Позвонить на горячую линию **8 800 222-35-93**



Написать нам в What's App по номеру **+7 (968) 500-03-44**



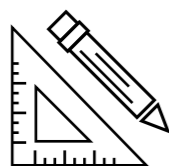
Написать в Вконтакте vk.com/doctor_doors

2



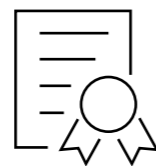
С вами свяжется менеджер для уточнения деталей проекта

3



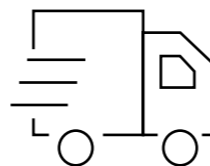
Замер

4



Заключение договора

5




Доставка и монтаж

Doctor 
 **DOORS**



 doctor-doors.ru

 8 800 222-35-93

 vk.com/doctor_doors